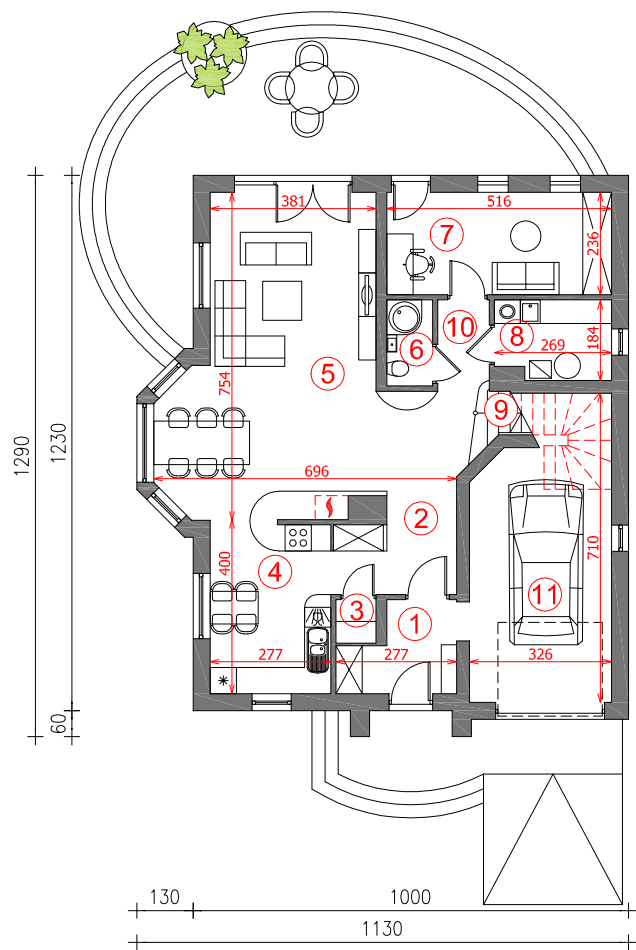


"DOM POD SŁOŃCEM"



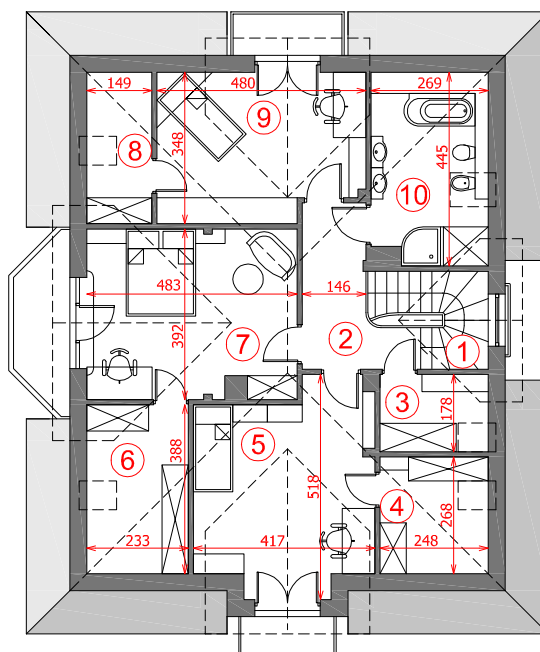
cena projektu: 2091 zł
 przewidywane koszty realizacji:
 - stan surowy zamknięty: 192 800 zł
 - pod klucz: 344 400 zł

155,9 m²
 + garaż 18,7m²



DOM POD SŁOŃCEM

PARTRER

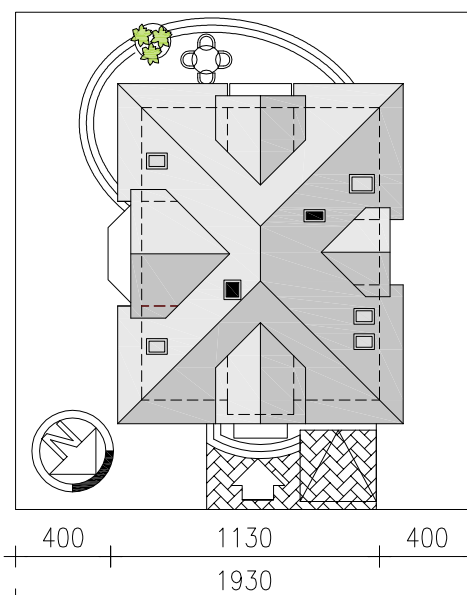
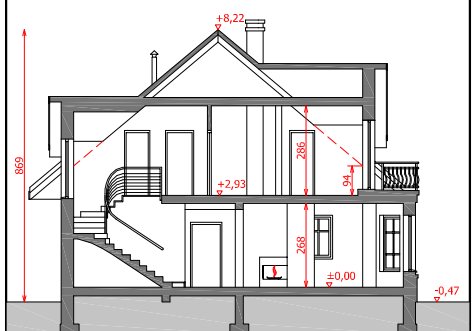


DOM POD SŁOŃCEM

PODDASZE

Parter - powierzchnie:		użytkowa	podłóg
1	Wiatrołap	4.7	4.7
2	Hol	10.1	10.1
3	Spizarka	0.9	0.9
4	Kuchnia	10.9	10.9
5	Salon z jadalnią	32.1	32.1
6	Łazienka	2.1	2.1
7	Pokój	12.1	12.1
8	Kotłownia	4.8	4.8
9	Przedpokój	2.5	2.5
10	Schody	3.3	3.3
11	Garaż	18.7	21.0
SUMA:		102.2	104.5

Poddasze - powierzchnie:		użytkowa	podłóg
1	Schody	1.8	1.8
2	Hol	6.8	6.8
3	Garderoba	2.6	4.4
4	Garderoba	2.6	6.6
5	Pokój	16.2	18.4
6	Garderoba	4.0	9.0
7	Pokój	18.3	18.6
8	Garderoba	1.4	5.2
9	Pokój	13.1	15.7
10	Łazienka	5.6	11.6
SUMA:		72.4	98.1



PODSTAWOWE PARAMETRY

Powierzchnia z garażem	174,6 m ²
Powierzchnia podłóg	202,6 m ²
Powierzchnia zabudowy	129,8 m ²
Powierzchnia dachu	228,2 m ²
Kąt nachylenia dachu	40°
Kubatura	806,0 m ³
Wysokość budynku	8,69 m
Wysokość ścianki kolankowej	0,94 m
Minimalne wymiary działki	19,3 x 20,9 m

MATERIAŁY I KONSTRUKCJA

Ściany: pustak ceramiczny Porotherm 25 cm, styropian 14cm, tynk
 Stropy: płyta żelbetowa
 Schody: zabiegowe, żelbetowe
 Dach: czterospadowy, dachówka ceramiczna

WSZELKIE PRAWA ZASTRZEŻONE

adres: ul. 3-go Maja 16a 32-400 Myślenice telefon: (12)271-04-54 e-mail: projekt@extraplan.pl

extraplan
 www.projektdomu.com