

"DOM POD SŁOŃCEM 2"

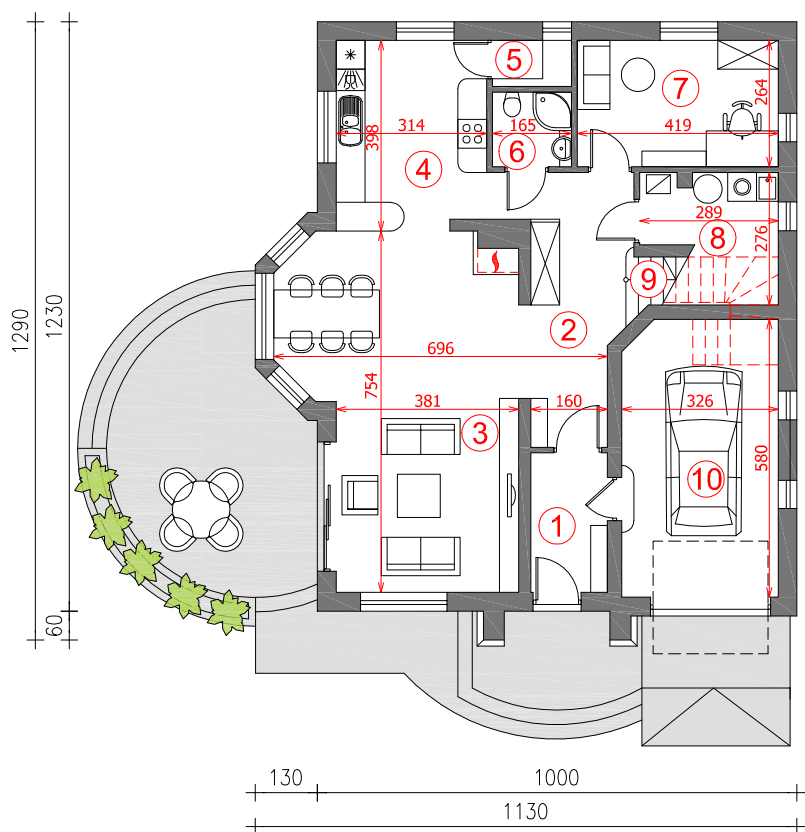


extraplan

extraplan

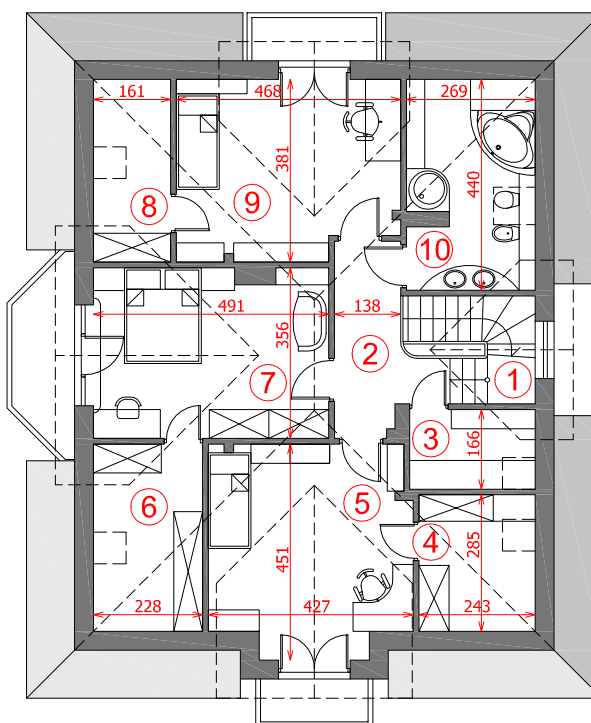
cena projektu: 2091 zł
przewidywane koszty realizacji:
- stan surowy zamknięty: 194 500 zł
- pod klucz: 347 310 zł

155,0 m²
+ garaż 18,7m²



DOM POD SŁOŃCEM 2

PARTRER

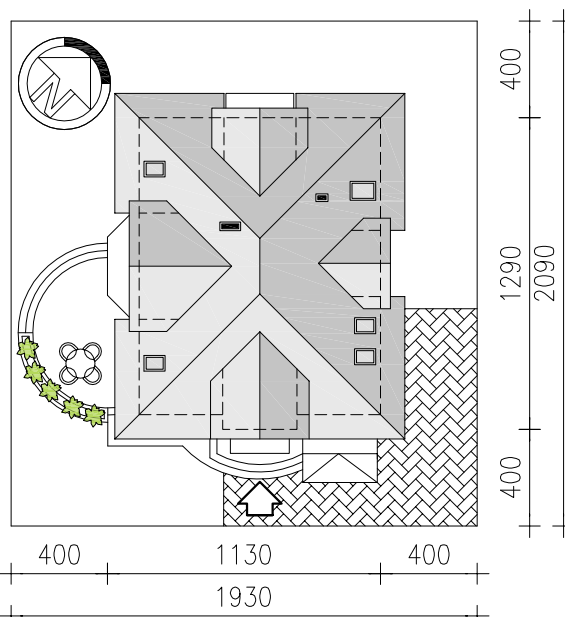
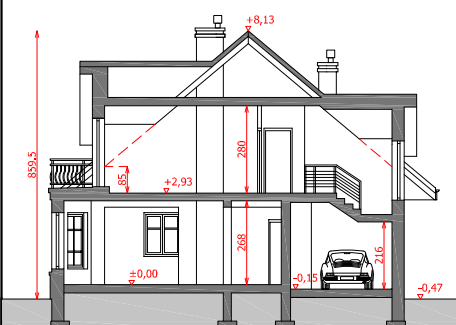


DOM POD SŁOŃCEM 2

PODDASZE

Parter - powierzchnie:		użytkowa	podłóg
1	Wiatrołap	4.7	4.7
2	Hol	11.6	11.6
3	Salon z jadalnią	32.1	32.1
4	Kuchnia	12.3	12.3
5	Spizarka	1.6	1.6
6	Lazienka	2.6	2.6
7	Pokój	11.1	11.1
8	Kotłownia	5.1	7.8
9	Schody	3.3	3.3
10	Garaż	18.7	18.7
SUMA:		103.1	105.8

Poddasze - powierzchnie:		użytkowa	podłóg
1	Schody	2.0	2.0
2	Hol	6.6	6.6
3	Garderoba	2.5	4.5
4	Garderoba	2.4	6.7
5	Pokój	15.5	17.7
6	Garderoba	3.4	8.8
7	Pokój	17.2	17.2
8	Garderoba	1.5	6.1
9	Pokój	14.4	17.0
10	Lazienka	5.1	11.9
SUMA:		70.6	98.5



PODSTAWOWE PARAMETRY

Powierzchnia netto z garażem	173,7 m ²
Powierzchnia podłóg	204,3 m ²
Powierzchnia zabudowy	129,6 m ²
Powierzchnia dachu	226,1 m ²
Kąt nachylenia dachu	40°
Kubatura	795,0 m ³
Wysokość budynku	8,60 m
Wysokość ścianki kolankowej	0,85 m
Minimalne wymiary działki	19,3 x 20,9 m

MATERIAŁY I KONSTRUKCJA

Ściany: pustak ceramiczny Porotherm 25 cm, styropian 14cm, tynk
Stropy: płyta żelbetowa
Schody: zabiegowe ze spocznikiem, żelbetowe
Dach: czterospadowy, dachówka ceramiczna

WSZELKIE PRAWA ZASTRZEŻONE

adres: ul. 3-go Maja 16a 32-400 Myślenice

telefon: (12)271-04-54

e-mail: projekty@extraplan.pl

extraplan
www.projektdomu.com