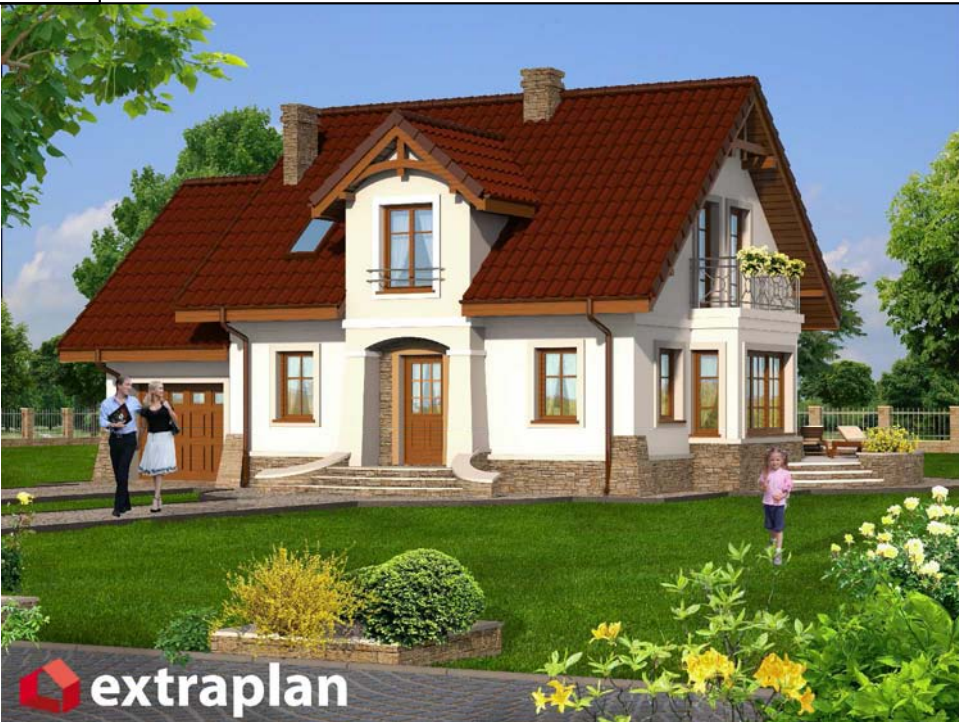
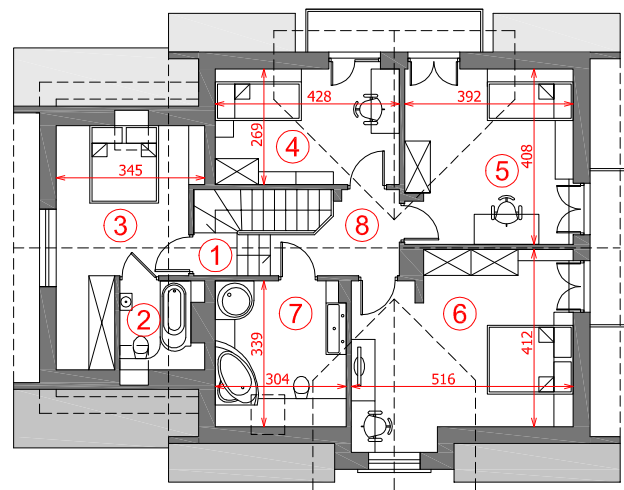
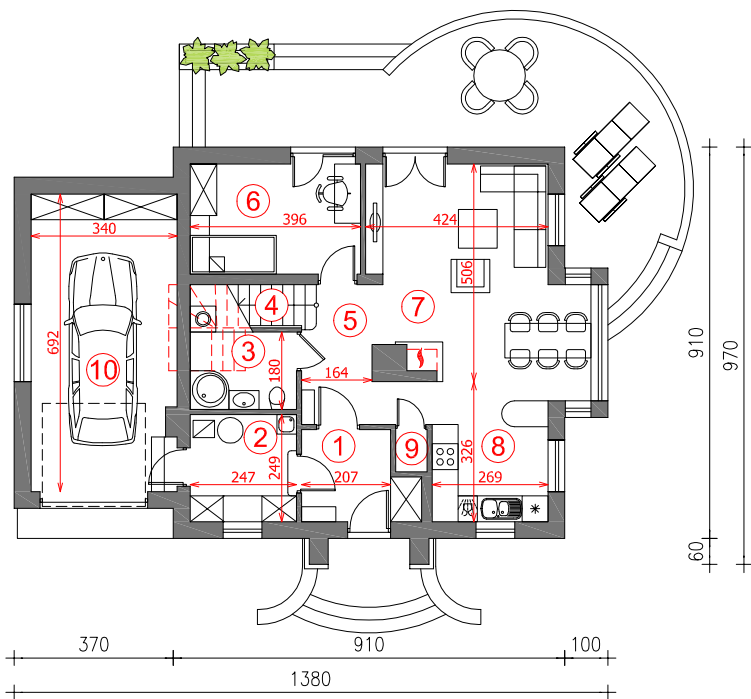


"DOM POD MOTYLEM"



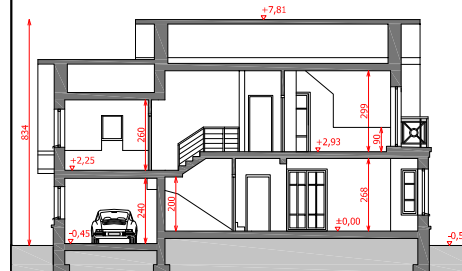
cena projektu: 1968 zł
 przewidywane koszty realizacji:
 - stan surowy zamknięty: 169 500 zł
 - pod klucz: 302 600 zł

134,7 m²
 + garaż 23,3m²



Parter - powierzchnie:	użytkowa	podłóg
1 Wiatrołap	5.2	5.2
2 Kotłownia	6.2	6.2
3 Łazienka	4.1	4.4
4 Schody	3.4	3.4
5 Hol	5.5	5.5
6 Pokój	10.1	10.1
7 Salon z jadalnią	22.6	22.6
8 Kuchnia	9.5	9.5
9 Spiżarka	0.7	0.7
10 Garaż	23.3	23.3
SUMA:	90.6	90.9

Poddasze - powierzchnie:	użytkowa	podłóg
1 Schody	1.7	1.7
2 Łazienka	2.5	5.0
3 Pokój	11.1	17.2
4 Pokój	9.2	11.5
5 Pokój	13.6	15.9
6 Pokój	17.8	21.1
7 Łazienka	7.0	10.2
8 Hol	4.5	4.5
SUMA:	67.4	87.1

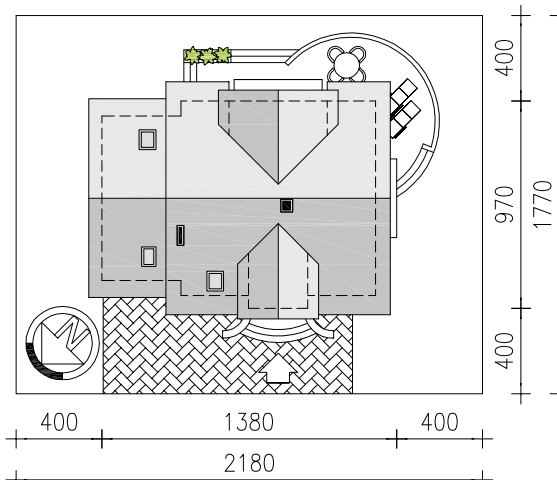


DOM POD MOTYLEM

PARTRER

DOM POD MOTYLEM

PODDASZE



PODSTAWOWE PARAMETRY

Powierzchnia netto z garażem	158,0 m ²
Powierzchnia podłóg	178,0 m ²
Powierzchnia zabudowy	116,4 m ²
Powierzchnia dachu	199,0 m ²
Kąt nachylenia dachu	40°
Kubatura	733,0 m ³
Wysokość budynku	8,34 m
Wysokość ścianki kolankowej	0,9 m
Minimalne wymiary działki	17,7 x 21,8 m

MATERIAŁY I KONSTRUKCJA
 Ściany: pustak ceramiczny Porotherm 25 cm, styropian 14cm, tynk
 Stropy: płyta żelbetowa
 Schody: zabiegowe ze spocznikiem, żelbetowe
 Dach: dwuspadowy, dachówka ceramiczna