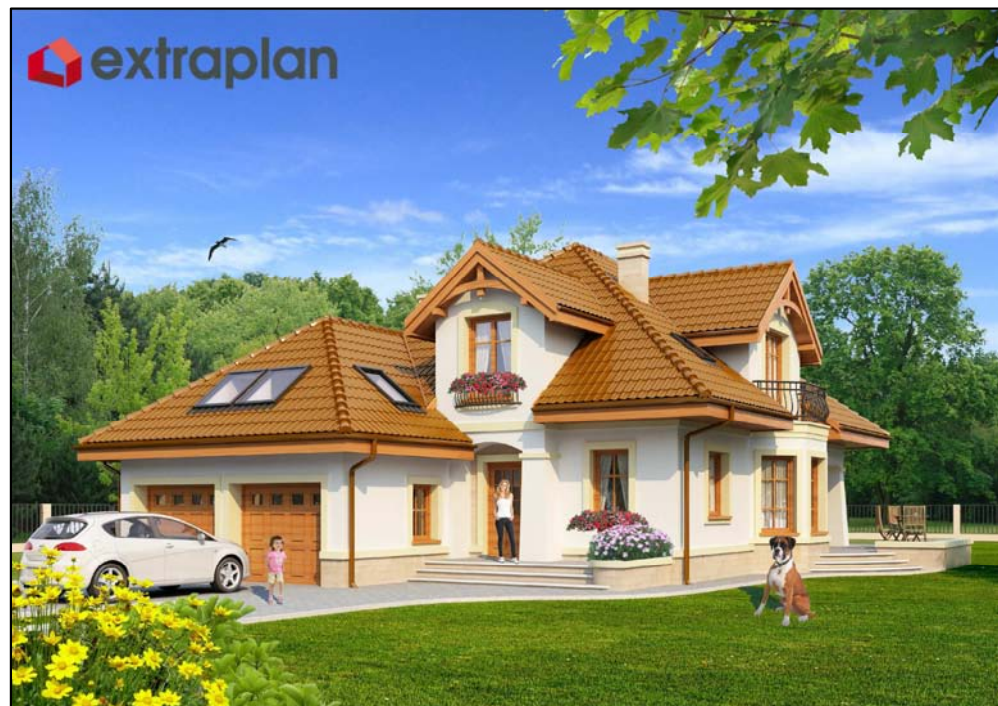


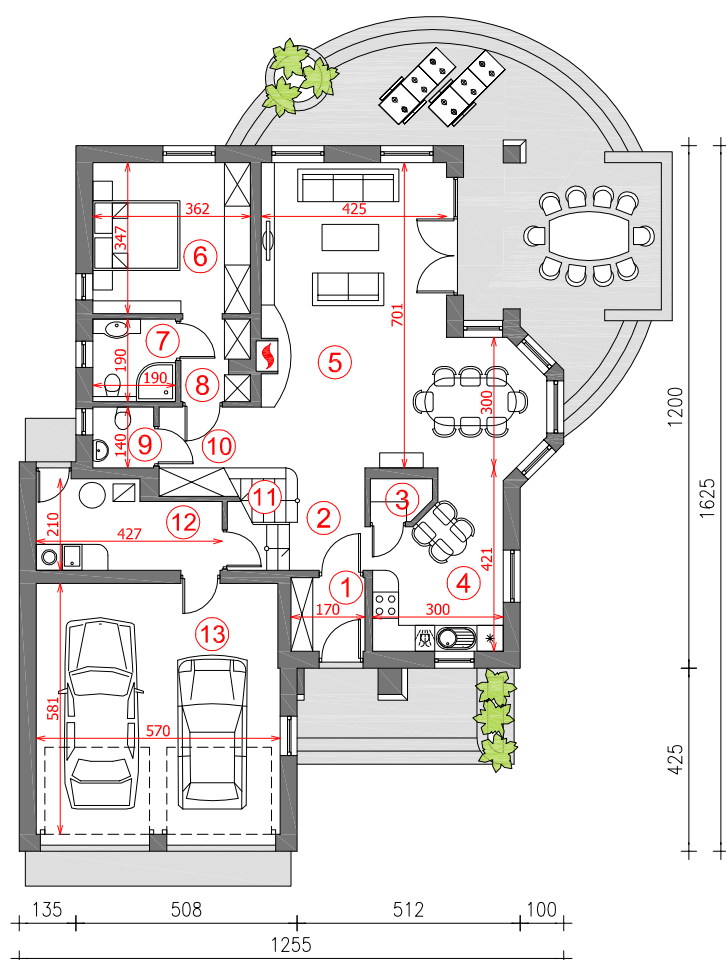


# "DOM POD JASKÓŁKĄ"



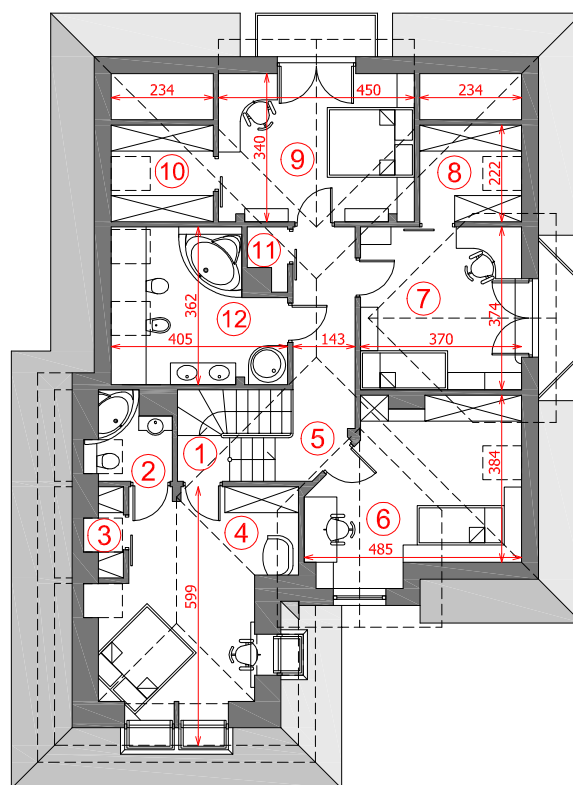
cena projektu: 2214 zł  
 przewidywane koszty realizacji:  
 - stan surowy zamknięty: 234 000 zł  
 - pod klucz: 418 500 zł

**173,5 m<sup>2</sup>**  
 + garaż 33,0m<sup>2</sup>



DOM POD JASKÓŁKĄ

PARTRER

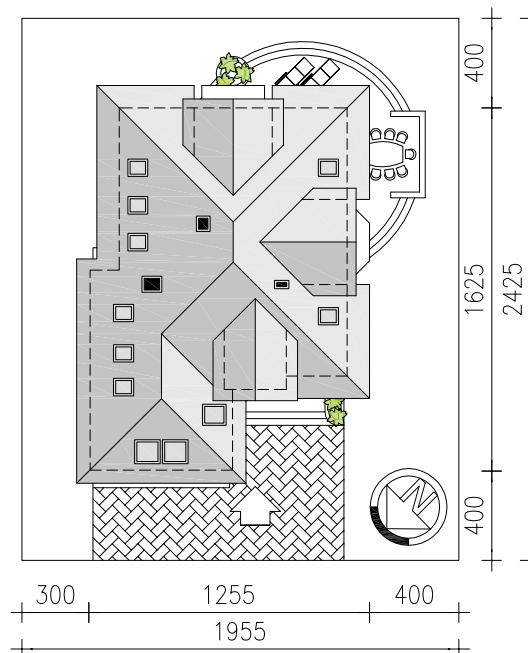
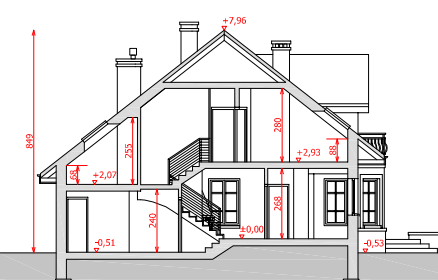


DOM POD JASKÓŁKĄ

PODDASZE

Parter - powierzchnie:	użytkowa	podłóg
1 Wiatrołap	3.0	3.0
2 Hol	5.1	5.1
3 Spizarka	1.2	1.2
4 Kuchnia	10.4	10.4
5 Salon z jadalnią	36.0	36.0
6 Pokój	12.6	12.6
7 Łazienka	3.6	3.6
8 Garderoba	2.9	2.9
9 W.C.	2.0	2.0
10 Przedpokój	3.7	4.3
11 Schody	3.3	3.3
12 Kottownia	8.0	8.1
13 Garaż	33.0	33.0
<b>SUMA:</b>	<b>124.8</b>	<b>125.5</b>

Poddasze - powierzchnie:	użytkowa	podłóg
1 Schody	2.8	2.8
2 Łazienka	2.3	5.2
3 Garderoba	0.8	3.3
4 Pokój	14.8	30.4
5 Hol	7.8	7.8
6 Pokój	11.8	17.8
7 Pokój	13.3	13.8
8 Garderoba	2.4	5.2
9 Pokój	13.5	15.2
10 Garderoba	2.4	5.2
11 Schowek	1.1	1.1
12 Łazienka	8.7	12.9
<b>SUMA:</b>	<b>81.7</b>	<b>120.7</b>



**PODSTAWOWE PARAMETRY**

Powierzchnia z garażem	206,5 m <sup>2</sup>
Powierzchnia podłóg	246,2 m <sup>2</sup>
Powierzchnia zabudowy	160,4 m <sup>2</sup>
Powierzchnia dachu	265,1 m <sup>2</sup>
Kąt nachylenia dachu	38°
Kubatura	915,0 m <sup>3</sup>
Wysokość budynku	8,49 m
Wysokość ścianki kolankowej	0,88 m
Minimalne wymiary działki	19,55 x 24,25 m

**MATERIAŁY I KONSTRUKCJA**  
 Ściany: pustak ceramiczny Porotherm 25 cm, styropian, tynk  
 Stropy: płyta żelbetowa  
 Schody: zbiegowe ze spocznikiem, żelbetowe  
 Dach: czterospadowy, dachówka ceramiczna